

SWIVEL JOINT

GIUNTO GIREVOLE
A TENUTA STAGNA

Ø 100 | 150 | 200 | 250 | 300 | 500



Battioni®
Pagani

Setting the pace since 1953

SWIVEL JOINT GIUNTO GIREVOLE

Ø 100 150 200 250 300 500

STANDARD FEATURES

CARATTERISTICHE STANDARD

Working conditions:

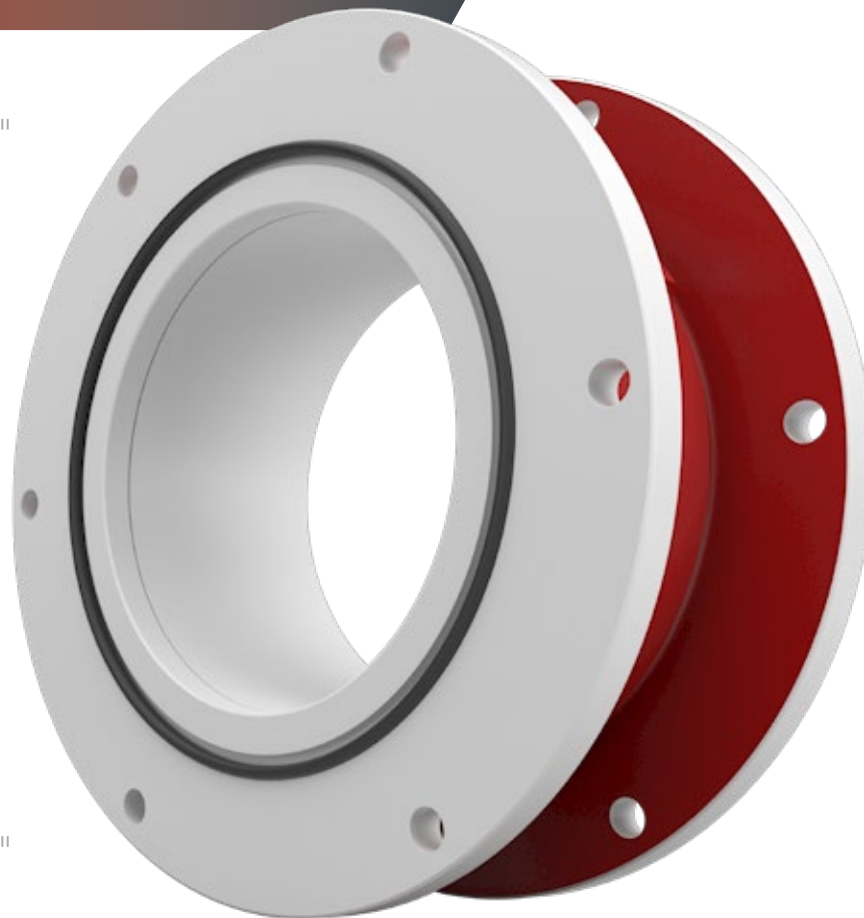
pressure = 6 bar (90 psi)
temperature = -15°C / +80°C

- ▶ High resistance spheroidal cast-iron
- ▶ Supplied with 2 o-rings for coupling
- ▶ Sealing secured by 3 o-rings
- ▶ Easy greasing
- ▶ Rotation of 360°

Condizioni di esercizio:

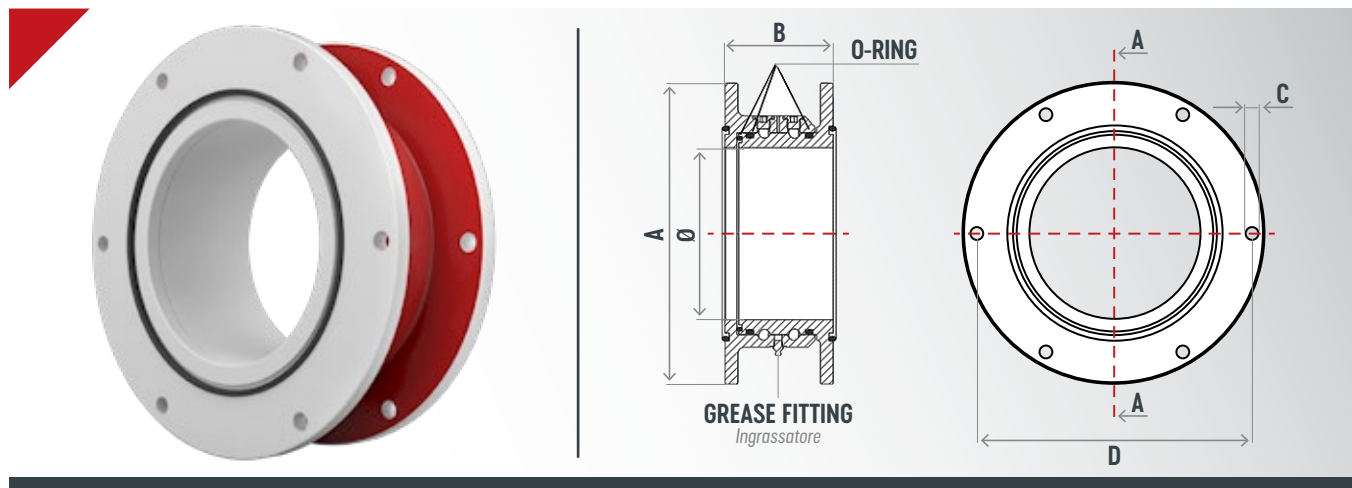
pressione = 6 bar (90 psi)
temperatura = -15°C / +80°C

- ▶ Ghisa sferoidale ad alta resistenza
- ▶ Fornitura con 2 OR per accoppiamento
- ▶ Tenuta stagna garantita da 3 OR
- ▶ Ingrassaggio agevole
- ▶ Rotazione di 360°



DIMENSIONS | DIMENSIONI

SWIVEL JOINT | GIUNTO GIREVOLE

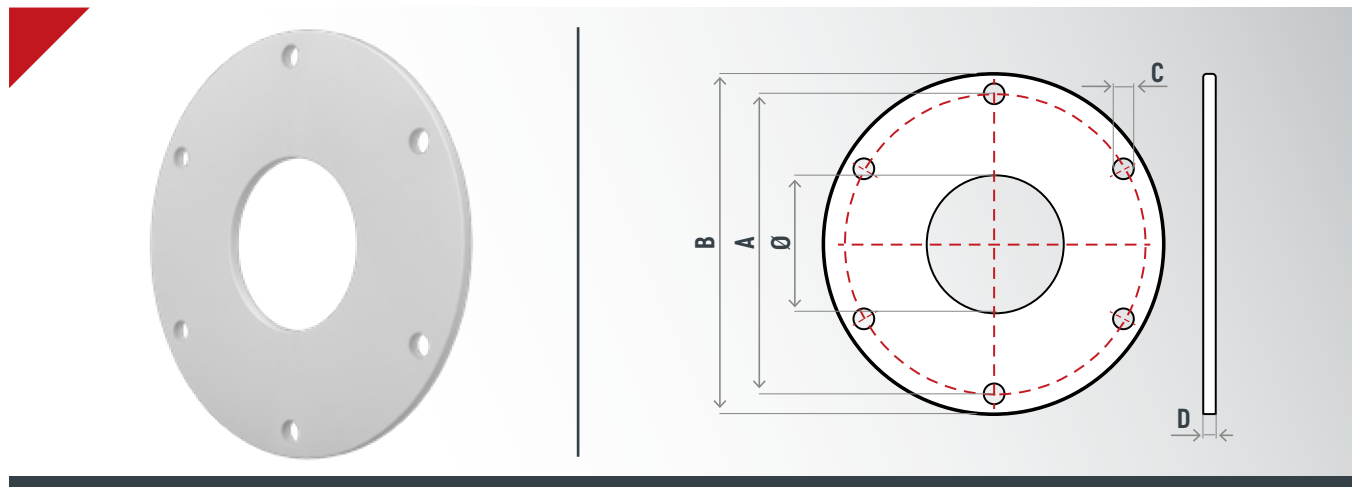


CODE CODICE	Ø mm	A mm	B mm	C mm	D mm	N. HOLES N° FORI	WEIGHT/PESO Kg	ARTICLE PRODOTTO
5100100001	100	250	125	15	220	6	16,4	2001/D
5100100002	150	290	125	15	260	6	21,5	2001/G
5100100003	200	350	125	15	320	6	28,7	2001/H
5100100004	250	410	125	15	370	8	36,0	2001/I
5100100005	300	475	125	18,5	431,5	12	45,6	2001/L
5100100006	500	698	125	32	635	20	70	2001/M



DIMENSIONS | DIMENSIONI

SWIVEL JOINT | GIUNTO GIREVOLE

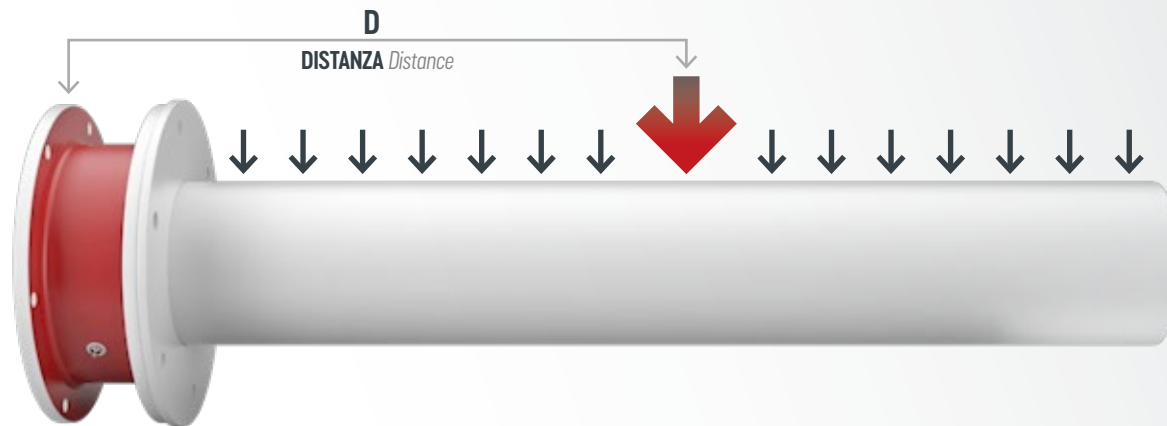


CODE CODICE	Ø mm	A mm	B mm	C mm	D mm	N. HOLES N° FORI	WEIGHT/PESO Kg	ARTICLE PRODOTTO
5010401001	100	220	250	15	10	6	2,6	2002/E
5010401002	150	260	290	15	10	6	3,6	2002/G
5010401003	200	320	350	15	10	6	4,8	2002/H
5010401004	250	370	410	15	10	8	7,0	2002/I
5010401025	300	431,5	475	18,5	15	12	10,8	2002/L



TECHNICAL DATA | DATI TECNICI

SWIVEL JOINT | GIUNTO GIREVOLE



Ø 100		Ø 150		Ø 200		Ø 250		Ø 300		Ø 500	
DISTANCE Distanza	MAX LOAD CARICO MAX	DISTANCE Distanza	MAX LOAD CARICO MAX	DISTANCE Distanza	MAX LOAD CARICO MAX	DISTANCE Distanza	MAX LOAD CARICO MAX	DISTANCE Distanza	MAX LOAD CARICO MAX	DISTANCE Distanza	MAX LOAD CARICO MAX
m	Kg	m	Kg	m	Kg	m	Kg	m	Kg	m	Kg
1,0	140	1,0	200	1,0	270	1,0	320	1,0	380	1,0	400
2,0	75	2,0	100	2,0	140	2,0	165	2,0	200	2,0	220
3,0	50	3,0	70	3,0	93	3,0	111	3,0	136	3,0	140
4,0	38	4,0	53	4,0	70	4,0	84	4,0	104	4,0	110
5,0	31	5,0	42	5,0	56	5,0	67	5,0	83	5,0	85



INFORMATIONS | INFORMAZIONI

SWIVEL JOINT | GIUNTO GIREVOLE

PRODUCT COMPLIANCE INFORMATION

Battioni Pagani® vacuum / pressure blower pumps are designed and manufactured in compliance with EU safety regulations and are assessed against risks according to the standard **UNI EN ISO 12100:2010**; in particular they conform to directive 2006/42/CE and subsequent modifications and additions. The design of this pump complies with the definition of "machine" as contained in the **Machinery Directive 2006/42/EC**.
The pump carries the CE mark on its identification plate.

DISCLAIMER NOTICE

The information contained in this technical catalogue is up-to-date and valid at the date of its issue as stated in this page. Battioni Pagani® does not have control over the specific usage intent nor can predict all application conditions under which this product may be used. Therefore, the user shall carefully review the information contained herein and consider it within the specific context of its planned installation and use.
In no event, Battioni Pagani® shall be liable for any loss or damage directly or indirectly arising from any person's use or inability to use this technical catalogue and the product herein described either separately or in combination with other equipment. Other than warranties implied by law, no express or implied warranties are granted including the implied warranty of fitness for a particular purpose.

INFORMAZIONI SULLA CONFORMITÀ DEL PRODOTTO

Le pompe per vuoto / pressione Battioni Pagani® sono progettate e prodotte in conformità con le normative di sicurezza dell'UE e seguendo i principi di valutazione dei rischi previsti dalla norma **UNI EN ISO 12100: 2010**; in particolare sono conformi alla direttiva 2006/42 / CE e successive modifiche e integrazioni. Il design di questa pompa è conforme alla definizione di "macchina" contenuta nella **Direttiva Macchine 2006/42/CE**.
La pompa riporta il marchio CE sulla targhetta di identificazione.

DISCLAIMER

Le informazioni contenute in questo catalogo tecnico sono aggiornate e valide alla data di emissione indicata in questa pagina. Battioni Pagani® non ha il controllo sugli utilizzi specifici né può prevedere tutte le condizioni in cui questo prodotto può essere utilizzato. Pertanto, l'utente deve esaminare attentamente le informazioni contenute nel presente documento e considerarle nel contesto specifico di installazione e utilizzo previsti.
In nessun caso Battioni Pagani® sarà responsabile per eventuali perdite o danni direttamente o indirettamente derivanti dall'uso o dall'incapacità di utilizzo di questo catalogo tecnico e del prodotto qui descritto, separatamente o in combinazione con altro equipaggiamento. Oltre alle garanzie implicite per legge, non vengono concesse garanzie esplicite o implicite, inclusa la garanzia implicita di idoneità per uno scopo particolare.

CONTACT | CONTATTI

For the latest specification, additional product information, worldwide sales and distributions locations please contact: /
For the latest specification, additional product information, worldwide sales and distributions locations please contact:

► info@bapag.it

For technical questions and application information: / Per informazioni tecniche su prodotti e applicazioni:

► service@bapag.it