



VALVOLA RIDUTTRICE DI PRESSIONE
PRESSURE REDUCING VALVE

Sono utilizzate per ridurre e regolare la pressione in un circuito idraulico. Vengono regolate sui valori di pressioni desiderati e mandano in scarico la pressione in eccesso. La valvola è ad azione diretta. Ottima stabilità e rapidità di esecuzione.

► COD. **VRP**

They are used in order to reduce and to regulate the pressure in a hydraulic circuit, when it is indispensable to operate to various pressures. They come regulated on the values of pressures wishes to you and send in drainage the pressure in excess. The valve is at direct action. Optimal stability and rapidity of execution.

• Dimensione <i>Dimension</i>	M16	M22	7/8		
• Pressione max. (bar) <i>Max. Op. pressure</i>	180	200	200		
• Portata Max (l/min) <i>Max Flow</i>	20	35	35		
• -					
• -					
• Cavità / <i>Cavity</i>	C 1615 - 3 / C 2215 - 3 / C 7814 - 3				
• A richiesta <i>Optional</i>	Particolari interni trattati termicamente Nessun trafilamento - Assenza di vibrazioni <i>Hard treatment components - Any leakage</i>				

Dimensione <i>Dimension</i>	A	B	C
M16	44,2	30,7	M16 X 1,5
M22	65,7	46	M22 X 1,5
7/8	66,2	46,5	7/8 - 14 UNF

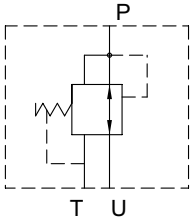
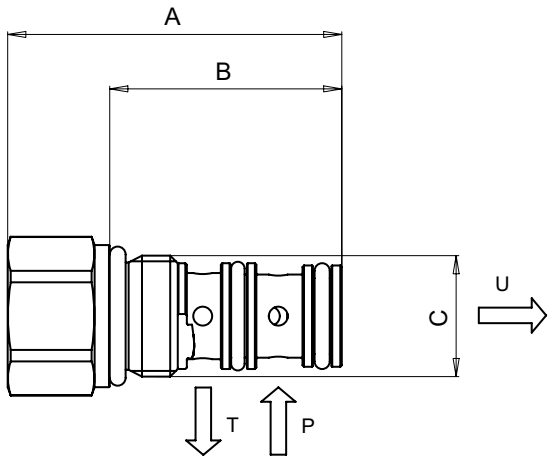
Codice d'ordinazione - *Ordering code*

ESEMPIO D'ORDINAZIONE

Tipo VRP M16 - Molla da 14-16 bar **VRP M16 A**

ORDERING CODE EXAMPLE

VRP M16 Type - 14-16 bar Setting range **VRP M16 A**



Molla (bar) / Spring (bar)			
A	B	C	
14-16	18-21	22-25	M16
			M22
			7/8